

# 贵州AI智能提供商

生成日期: 2025-10-21

近年来，随着人们对水文监测的重视，大部分河流都需要我们进行监测。此外，各地还大面积改造了区域河流节点，建设了清淤除障，建立了防洪信息监测系统，实现了河流生态流量和水量的全天候自动测量和监测。近年来，随着人们对水文监测的重视，大部分河流都需要我们进行监测。此外，各地还大面积改造了区域河流节点，建设了清淤除障，建立了防洪信息监测系统，实现了河流生态流量和水量的全天候自动测量和监测。在建设水利信息化监控系统工程中，河道水位的监测至关重要，因为这对防汛、防旱有着重要作用。如何实现智能化监测河流水位呢？慧视光电基于人工智能视觉分析技术，研发液位识别AI算法，通过现场摄像头拍摄水文标尺图像，实时处理图像信息以识别、输出水位信息。减少人力测量、记录的时间、人力、物力成本。成都慧视光电推出基于AI智能算法的票据识别系统。贵州AI智能提供商

## AI智能

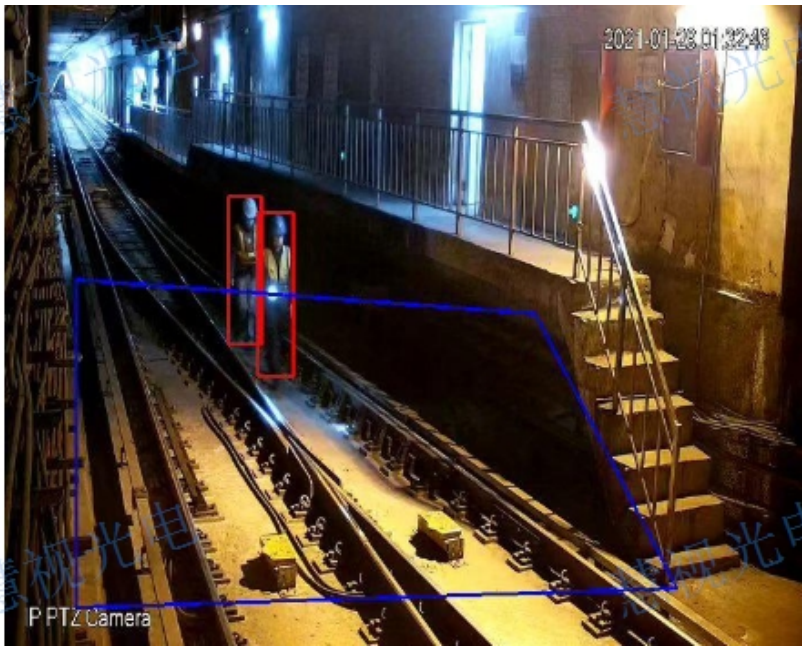
中国疾病预防控制中心慢性非传染病疾病预防控制中心伤害防控与心理健康室副主任邓晓公布的数据显示，电动自行车造成的交通事故占非机动车交通事故的80%以上，是名副其实的“马路\*\*\*”。2019年全国道路交通事故伤亡人员中，驾驶电动自行车导致死亡人数达8639人，受伤人数达44677人，伤亡人数接近非机动车伤亡人数的70%。邓晓形象地说，平均每小时就有1名电动自行车骑行者死于道路交通事故，有5名电动自行车骑行者因道路交通事故受伤。如果能佩戴安全头盔，将能够减少63%的头部受伤和88%的颅脑损伤。可见戴头盔何其重要，但是走在街上放眼望去，至少有60%的电动车驾驶员未按要求佩戴头盔，在智慧交通建设中，慧视光电研发的电动车头盔识别AI技术起着重要作用，该技术自动识别骑乘人员头盔佩戴情况，有效保护骑乘人员生命安全，大幅降低交通事故死亡风险。贵州AI智能提供商成都慧视光电推出可用于铝板缺陷检测的AI智能算法。



成都慧视光电技术研发的徘徊识别AI技术，是基于计算机识别技术，配合现场摄像头，自动识别监控点下同一人物进出次数对多次进出徘徊人员实时检测预警，填补人为管控死角，加强安全管控。该技术可应用于银

行或者ATM机安全监控，可自动识别银行、保险箱附近人员徘徊情况，实时预警，及早采取安全措施，避免人物及财产损失。也可用于珠宝店监测，可自动识别珠宝首饰店附近人员徘徊情况，实时预警，及早采取安全措施，避免人物及财产损失。针对如车站等大型人流集中地，自动识别车站等人流集中地徘徊人员，重点关注，及早预防不安全行为。

重庆市潼南区八名小学生落水后全部遇难，看到这个消息，很多人不禁泪流满面，不敢想象这几个孩子的妈妈该如何度过自己的后半生。一个小学生不慎失足落水后，旁边的七名小伙伴一起去救他，导致八个孩子全部遇难。小孩的安全意识比较薄弱，虽然一再宣导不要去水边玩耍，池塘河边都不可以，但是每年类似的新闻总是层出不穷，如何用现在智能手段预防此类事件呢？慧视光电总经理张庆说道：“可以借助AI智能算法—小孩越界识别技术，针对公园湖边、池塘边、河边等危险区域，自动识别小孩闯入，如检测小孩进入危险区域，立即警报，及时通知现场管理人员。”据了解，易发事故河段使用慧视光电该技术以来，事故发生率降低了80-90%，效果非常突出。成都慧视光电推出基于AI智能算法的电梯智能阻车系统。



慧视光电的AI烟雾明火识别分析系统基于智能视频分析，对视频监控画面进行实时分析，突发状况实时告警，当发现视频画面中出现烟雾、火焰时，系统主动触发告警提示，并自动发出语音告警，或者是将告警信息推送至移动端。这样就很大程度上减少了火灾造成的损失，能够迅速将火灾遏制住，将火灾隐患扼杀于萌芽中。AI烟雾明火识别分析系统能够实现无人值守的不间断识别分析工作，自动发展监控区域内的异常烟雾、火焰苗头，迅速进行告警和协助消防人员处理火灾危机，并降低误报和漏报现象，同时还可以查看现场实时图像，根据直观画面直接指挥调度救火。AI烟雾明火识别分析系统能有效掌握火险形势，始终保持高度戒备，解决传统依赖于人工巡视的工作方式，极大的节约人力成本，提高工作效率，实现智能化管理。成都慧视光电推出的AI智能算法也可用于电力检测。贵州AI智能提供商

AI智能算法可用于车辆识别管理。贵州AI智能提供商

尽管大规模的城市化有明显的好处，但随着基础设施的扩展以容纳更多的人在同一空间内，城市也可能难以应对这种扩张。随着城市的不断发展，从公共交通到垃圾收集再到空气质量再到医疗服务等等一切都可能陷入危机的边缘。同时，互联网擅长向外扩展以满足需求，这就是为什么现在有大量投资整合这两个社会转变的原因。智慧城市计划承诺将基础设施和服务数字化，以提高效率，减少资源使用，提高准确性，并利用城市已具备的能力做更多的事情。去年IDC预测，到2023年，智慧城市的支出将达到1890亿美元，重点放在能源、安全和交通上。贵州AI智能提供商

成都慧视光电技术有限公司是国内的图像处理算法、目标检测与跟踪算法、人工智能[AI]算法、行业AI定制、三维激光雷达、三维激光雷达可见光融合、三维激光雷达红外热成像融合、窄带高清通信传输系统、弱网通信传输系统、红外热成像模组、红外热成像整机、户外热成像整机、多光谱模组、多光谱整机、跟踪板卡、图像处理板卡、基于瑞芯微[Rockchip][RK3399][RK3399PRO][RV1126]和为海思[Hisilicon][Hi3519][Hi3559]芯片的全国产化图像处理板等领域的方案或产品提供商，为客户提供智慧监狱、智慧城市、智慧安防、智慧边海防、智慧城管、智慧消防、智慧轨道交通、船用执法、远洋货运、仓储物流、银行运营监管和安保、智慧家电、智能家居、养老看护、应急救援等行业领域从产品到系统的整体解决方案。